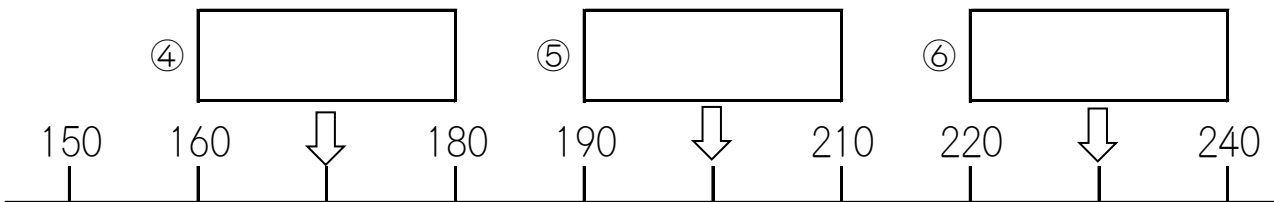
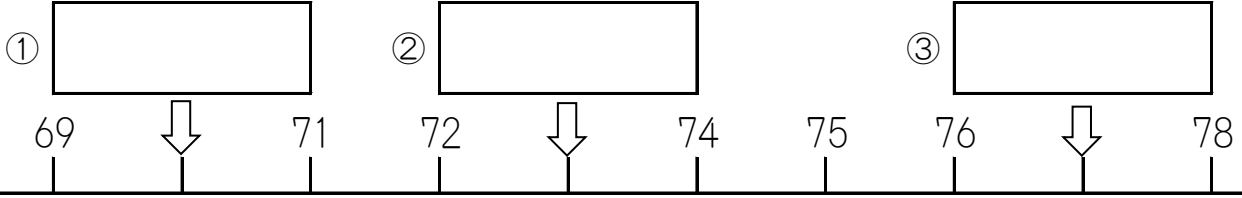


なまえ

* に かずを かきましょう。⑦ 10が 5こと, 1が 3こで です。⑧ 82は 10が こと, 1を こ です。

⑨ $7 + 6$

⑩ $4 + 7$

⑪ $8 + 5$

⑫ $9 + 8$

⑬ $9 + 7$

⑭ $5 + 6$

⑮ $15 - 7$

⑯ $13 - 8$

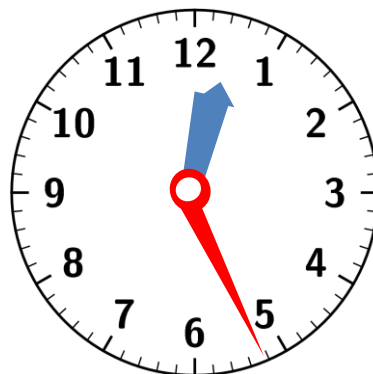
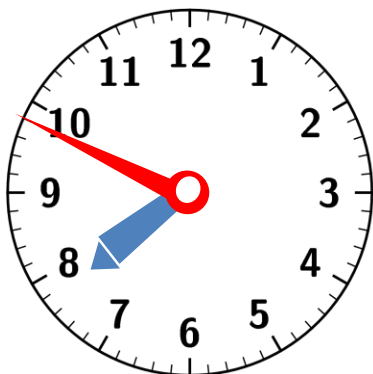
⑰ $11 - 6$

⑳ $16 - 9$

㉑ $17 - 8$

㉒ $12 - 4$

*とけいの はりを よみましょう。



なまえ

① $7 + 6$

② $9 + 5$

③ $8 + 8$

④ $4 + 7$

⑤ $18 - 9$

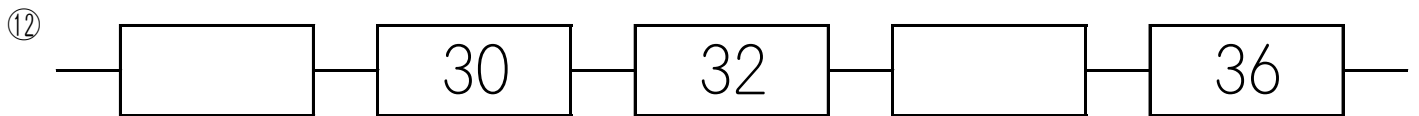
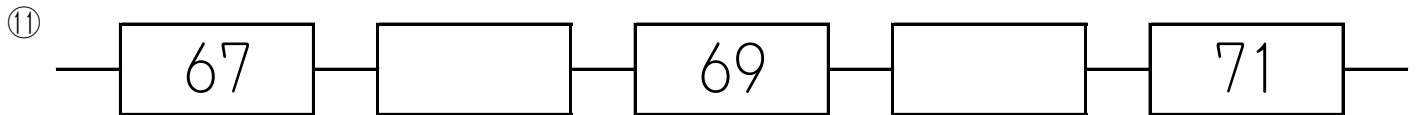
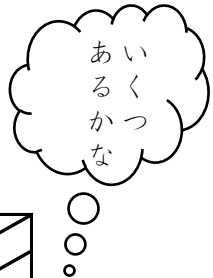
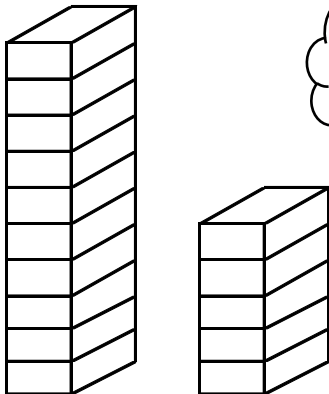
⑥ $15 - 8$

⑦ $14 - 6$

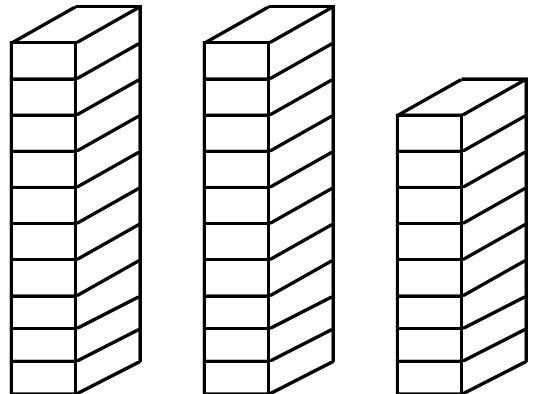
⑧ $13 - 9$

⑨ $5 + 6 - 8$

⑩ $8 - 2 + 5$

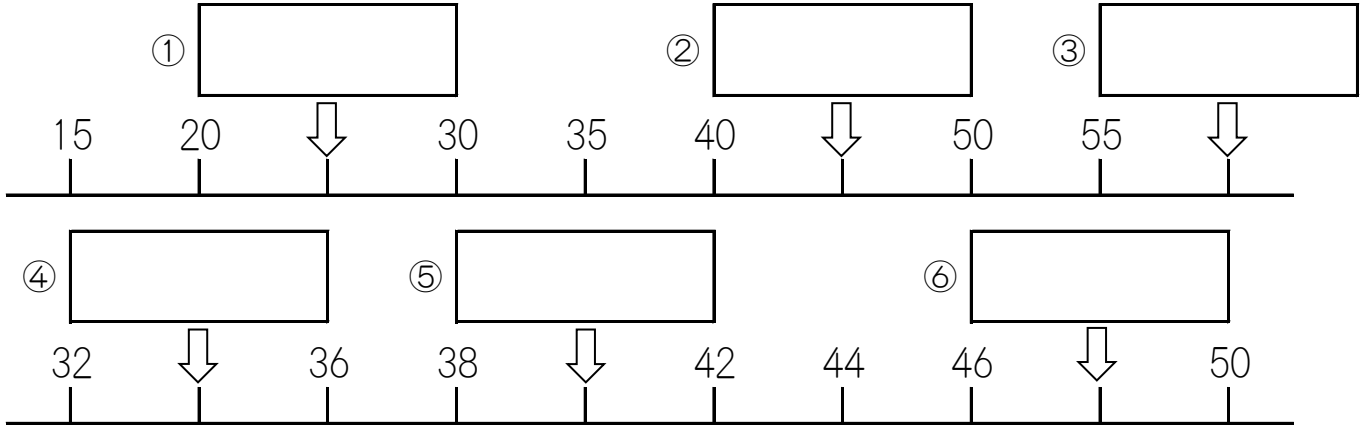
* に かずを かきましょう。⑬ 10が 4こと 1が 3こで です。⑭ 10が 6こで です。⑮ 50より 1 ちいさい かずは です。⑯ 75は, 10が こと, 1が こです。

⑰



⑱

なまえ

* に かずを かきましよう。⑦ 10が 6こと, 1が 4こで です。⑧ 89は 10が こと, 1を こ です。

⑨ $6 + 7$

⑩ $8 + 9 =$

⑪ $7 + 5$

⑫ $3 + 8$

⑬ $8 + 6$

⑭ $6 + 9$

⑮ $13 - 7$

⑯ $15 - 9$

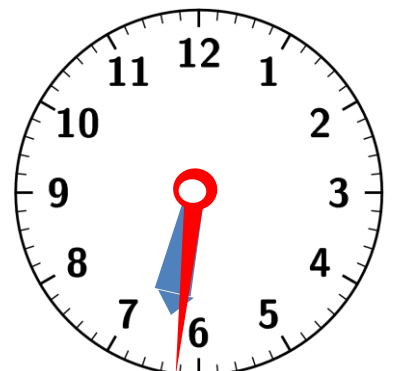
⑰ $17 - 8$

⑱ $11 - 8$

⑲ $14 - 8$

⑳ $18 - 9$

* とけいの はりを よみましよう。



なまえ

① $7 + 5$

② $6 + 9$

③ $6 + 9$

④ $3 + 8$

⑤ $13 - 7$

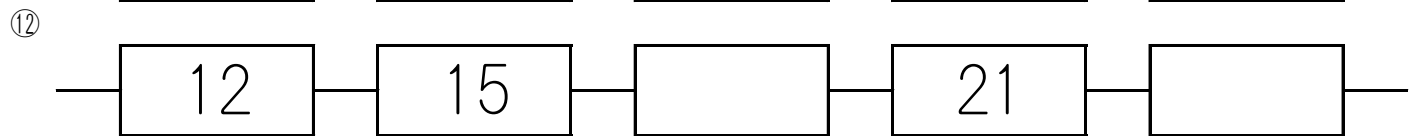
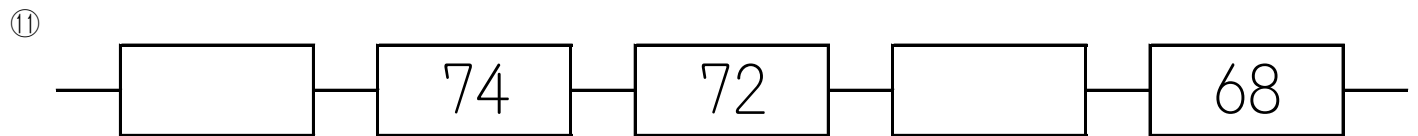
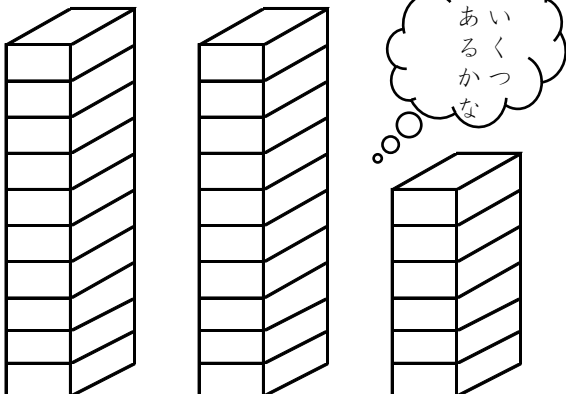
⑥ $17 - 8$

⑦ $12 - 7$

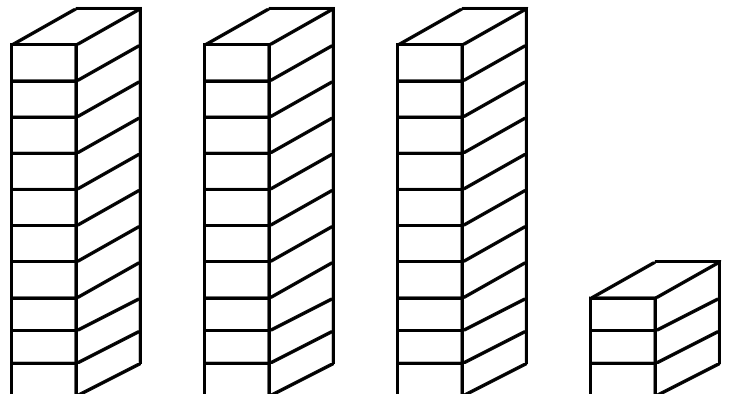
⑧ $14 - 8$

⑨ $5 + 7 - 4$

⑩ $9 - 5 + 8$

* に かずを かきましょう。⑬ 10が 8こと 1が 5こで です。⑭ 10が 9こで です。⑮ 99より 1 おおきい かずは です。⑯ 30は, 10が こと, 1が こです。

⑰



⑱